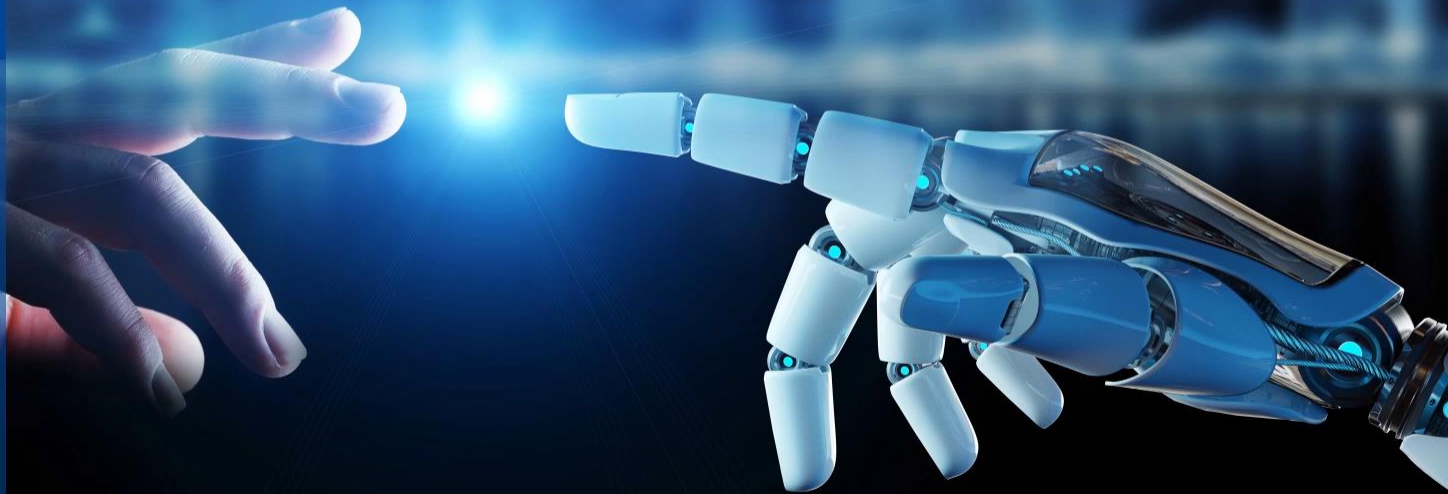


BarCamp: Prüfung von Robotic Process Automation

 **BASF**
We create chemistry

Robotic Process Automation



Definition

Robotic Process Automation (RPA) ist eine Technologie, die menschliche Interaktion mit Benutzerschnittstellen von Softwaresystemen nachahmt. Die Verwendung von Programmierschnittstellen (APIs) wird vermieden. RPA benötigt keine Programmierfähigkeiten der Anwender zur Abbildung regelbasierter Tätigkeiten.

Abgrenzung

- Intelligent Process Automation (IPA): Einbindung künstlicher Intelligenz ermöglicht Anpassungen der Regeln aufgrund von „gelernten“ Trends.
- RPA als Werkzeug im Bereich Audit
- RPA als Testwerkzeug



Airfreight Approval

Stichwörter

- Vor-/Nachteile?
- Batch-Input?
- Schnittstelle/API?
- 3 Lines of Defense?
- Risiken → Prüfprogramm

Diskussion



Bsp. - Prüfprogramm nach Risikofeldern

Strategisch /organisatorisch

- Organisation/Governance
z.B. Rollen, Verantwortlichkeiten
- Sponsorship / Commitment
- Business continuity
- Schutzbedarf dokumentiert?
- IKS

technologisch

- Identity and Access Management
- Logging
- Integration in Vulnerability Management (Cyber Risiko)

finanziell

- Lizenzen

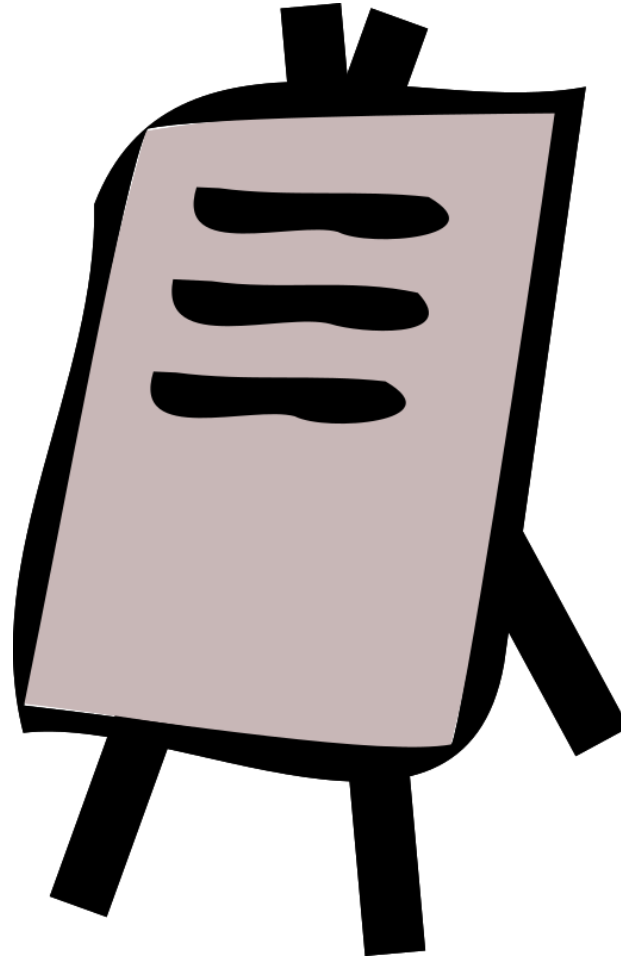
operativ

- Systeme, Programme und Jobs in Monitoring eingebunden?
- Incident Management
- Datensicherung

regulatorisch

- GOBD Relevanz?
Change Management,...
- Datenschutzrelevanz?
TOMS, Verfahrensverzeichnis,...

Zusammenfassung



Ergebnisse I

STRATEGIE

ROLLEN + VERANTWORTLICHKEITEN
SCHRIFTL. ORDNUNG

Business
CASE

PROZESSAUSWAHL (KRITERIEN)
Nutzen vs. Risiken
ÜBERSICHT ZPA

OPERATIONS

SECURITY, AUDIT TRAIL, EXERCITION
MONITORING, SID

AWARENESS - SCHULUNG

DATA GOVERNANCE

Ergebnisse II

2 END USER RPAs

VOLLE AUTOMATISIERUNG

WISSENS - BACKUP (Business Continuity Sys.)

CAPACITY - MGMT

Business Case - TASKFLORE → ANSWAHL

Business MANAGED APPs - HERANSTORDERUNGEN
WELCHE RPA'S GIBT ES?

ANSWIRKUNG AUF REVISION

Backup

Vorstellung

Jochen Hartmann

- Bereichsleiter Revision IT, Schwarz Dienstleistung KG (Lidl/Kaufland), Neckarsulm, CISA, CISM

Dr. Dirk Silkenbäumer

- Audit Manager, CISA bei BASF SE, Ludwigshafen
- Schwerpunkt IT